



# パソコン・スマートフォンの場合

## STEP 1 健診機関を えらぶ

WEB  
(KENPOS)から  
最新情報を  
チェック



### 対象健診機関から 希望する健診機関を選択

KENPOSにログインし、  
「健診の申込/受診券発行」から検索。  
別冊の「健診機関リスト」でも探せます。

健診概要から受診するコースとオプション検査をチェック



\*写真はイメージです。



注意事項

リストに記載の情報は、作成時点での情報です。今後健診機関により、掲載されている内容が変更になる可能性があります。WEBでは最新の情報が確認できます。

## STEP 2 健診機関に電話して 予約する



### ご自身で直接、 健診機関へ電話で予約

①予約の際、以下の内容を必ずお伝えください。

- 健康保険組合名称
- 代行機関が(株)イーウェルであること
- 受診希望の日程・健診コース・オプション検査
- ご自身の氏名・住所・連絡先



お間違えの  
ないように!

②健診の実施に関する内容で不明点がある場合は、  
健診機関へご相談ください。



注意事項

受診日は、お申込より2週間以上  
先の日程で予約してください。

## STEP 3 受診券を 申込む

パソコンまたは  
スマートフォンに  
「受診券発行完了  
メール」が到着



### パソコンまたはスマートフォンで 「受診券」の発行手続き

\*電話で予約後3日以内にお申込みください

①KENPOSにログインし、「健診の申込/受診券発行」  
から手続きを行ってください。

②手続き後、1週間以内に(株)イーウェルから  
「受診券発行完了メール」が届きます。

#### パソコンの場合

KENPOSにログインし、受診券  
ファイルを印刷してください。

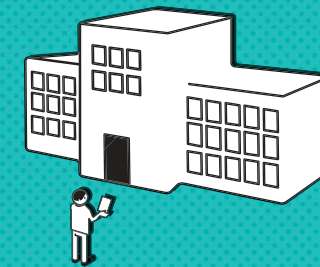


\*写真はイメージです。

#### スマートフォンの場合

「受診券発行完了メール」がそ  
のまま当日必要となります。  
大切に保管してください。  
\*スマートフォンの場合、受診  
券は発行されません。

## STEP 4 健診を うける



### 選択した健診機関で 健康診断を受診

①受診当日、以下のものを持参し、受診してください。

- 受診券
- 自己負担金(窓口支払が発生する場合)
- 健康保険証
- 検体容器等(健診機関から届いた場合)



注意事項

スマートフォンの場合、受診券の  
代わりに「受診券発行完了メー  
ル」に記載の予約番号を健診機  
関窓口でお伝えください

②健診結果は、健診機関から届きます。

### ⚠ KENPOSの初回登録がお済でない方は…

STEP1の前にKENPOS(<https://www.kenpos.jp/>)にアクセスし、  
初回登録を行ってください。

\*お手元に健康保険証をご用意ください。

\*予約開始日当日は午前10時から初回登録が可能です。

KENPOS 検索



こちらから  
登録!

\*写真はイメージです。

### 変更・キャンセルについて (パソコン・スマートフォンで受診券発行依頼を行った場合)

健診機関へ「変更」または「キャンセル」の連絡後、KENPOSにログインし、  
「申込内容の確認・変更・キャンセル」より手続きを必ず行ってください。