

けんコーギー
と学ぼう

健康保険

のはなし

ぼく、
けんコーギー!

健保組合はみんなの
健康をサポートするよ!

1

マイナ保険証

を使おう！

1

みんなはマイナンバーカードを持っているかな？
 マイナンバーカードは医療機関や薬局で健康保険証として利用することができるよ。
 健康保険証利用登録をした
「マイナ保険証」で受診しよう！



マイナンバーカードの健康保険証利用についての基本的な情報は、右の二次元コードから確認してみてね。
 厚生労働省▶はじめての方もこれを見れば大丈夫！
 マイナ保険証クイックガイド



けんこぎー

2

マイナンバーカードやマイナンバーカードに搭載されている本人確認用の電子証明書には**有効期限があるから注意**してね。
 有効期限の2～3カ月前を目途に有効期限通知書が送付されるから、通知書の案内にそって忘れずに更新手続きをしよう。



更新手続きの詳細は、右の二次元コードから確認してみてね。
 マイナンバーカード総合サイト▶更新手続きについて



3

マイナ保険証活用のメリット

安心

質のよい医療が受けられる！

便利

各種手続きが簡単・便利に！



過去の診療実績に基づく診療・処方が受けられる

初めてかかった医療機関でも、過去の診療情報を医師・薬剤師が共有できるので、重複する検査や投薬を防ぎ、より適切な診療が受けられます。

※ご本人の同意がなければ、過去の診療情報が共有されることはありません。



手続きなしで高額な窓口負担が不要に

医療費が高額な場合に申請する「限度額適用認定証」の提出が不要になります。

※保険外負担分（差額ベッド代等）や、入院時の食事負担額等は対象外です。



救急時、適切な応急処置や医療機関の選定に活用

病気やけがで説明が難しいときでも、救急隊員が傷病者のマイナ保険証を使って医療情報やお薬情報を閲覧することで、円滑な搬送先医療機関の選定や、より適切な処置を行うことができます。

もっと便利に！快適に！

医療機関の**受診はマイナ保険証**でね！

マイナンバーカードを取り出すことなく、スマートフォンをかざして、医療機関・薬局で利用できるよ。
 設定方法や対応医療機関等については、右の二次元コードから確認してみてね。
 厚生労働省▶スマートフォンのマイナ保険証利用について



マイナンバーカードを紛失した場合

マイナンバーカードを無くしてしまったら、再発行手続きをしよう。
 マイナンバー総合フリーダイヤル（0120-95-0178）に一時利用停止の連絡をした上で、お住まいの市区町村で再発行できるよ。

マイナ保険証についてのよくある質問は、国・地方共通相談チャットボット（Govbot(ガボット)）でも聞けるよ。
 ぜひ質問してみてね！（日本語を含め、16言語に対応）
 総務省・デジタル庁▶国・地方共通相談チャットボット（Govbot(ガボット)）



1

公的な医療保険は日本全国
どこでも使えるんだよ

えっ、どこでも？

ボクにお任せ！
詳しく説明しよう！

2

日本ではすべての国民が公的な医療保険に加入することになっていて、これを

こくみん かい ほけん
「国民皆保険」というんだ！

3

国民皆保険では、赤ちゃんからお年寄りまで、必ずいずれかの医療保険に加入することが義務づけられているんだ。

君たちが加入したのはココだよ！

- 健康保険組合**
会社の従業員とご家族
企業が単独で設立、または同種同業企業により組織されている
- 協会けんぽ (全国健康保険協会)**
上記以外の会社の従業員とご家族
- 共済組合**
公務員、教職員等とご家族
- 国民健康保険**
自営業、無職の方とご家族

後期高齢者医療制度
原則75歳以上

0歳 (子どものとき) (家族の医療保険に加入) ← 働いているとき (自身の医療保険に加入) → 退職 75歳

「誰でも」「いつでも」「どこでも」安心して医療が受けられる、すばらしい仕組みになっているんだね！日本にお住まいの方は、国籍によらず日本人も外国人も必ず加入するよ！ユニバーサルな仕組みなんだ！

4

なるほど。そういえば愛犬も保険に入ってたよ！

いい心がけだけど、それはちょっと違う…

けんコーギーの
マメ知識

公的な医療保険と民間の医療保険の違い

公的な医療保険は、健康保険組合や国民健康保険（国保）など全国民が加入する保険のことだよ。
民間の医療保険は、個人が任意で契約する保険で、入院や手術などの際に、契約内容に応じた給付を受けるものになるよ。
(ちなみにペット保険は民間の保険オンリーだね！)

3

健康保険組合

は、なにをしたらいいの？

1

「けんぽ」って聞いたことあるけど、なんのことかな？

? けんぽ ? KENPO ?

2

ボクにお任せ！

正しくは、健康保険組合（通称・健保組合）！

けんぽ 健保ともいう！

健康保険組合

健保組合の仕事は、「**病気・ケガなどの保障（保険給付）**」、「**病気・ケガの予防（保健事業）**」という、主に2つの大きな仕事をしているんだ。

健保組合の財源は、君たちと会社が納める健康保険料*だよ。

※健康保険料については4話を確認しよう

3

みなさんをサポートする

健保組合の2つの大きな仕事

病気・ケガなどの保障
(保険給付)

業務外の病気やケガ、出産、死亡、休職などに対して、必要な医療費の支払いや手当金を支給する仕事です。

病気・ケガの予防
(保健事業)

健康で健やかな毎日を送れるよう、病気予防や早期発見の手助けをしたり、健康増進のためのさまざまな事業を行う仕事です。

心強いですね！
ちなみに、歯科医院でのホワイトニングは…？

もちろん自腹（保険適用外）だよ！

けんコーギーの **マメ知識**

業務中に病気やケガをした場合

仕事中・通勤中の事故などが原因で、労働者が病気やケガをした場合に補償してくれる保険を「労働者災害補償保険（労災保険）」というよ。治療費や休業時の賃金などの補償を受けることができるんだ。労災保険は、個人で加入するものではなく、会社が加入するもの。労働者が安心して働くことができるようにつくられた制度なんだ。

1

給与明細に書いてあるこれってなに？

健康保険料

給与明細書
年・月分

どうやって決まるのかな？

2

いいところに目をつけたね！ さっそく詳しく見てみよう！

保険料はこうして決まる

毎月納める保険料	=	4・5・6月給与の平均額 (標準報酬月額)	×	保険料率
賞与から納める保険料	=	賞与額	×	保険料率

3

実際に計算してみよう！
給与が大幅に変わったときなどにも再計算されるよ。

サンヨー連合健保の被保険者が納める健康保険料は、給与の10%！
(君たち：会社＝42：58)

君たち	会社
4.2%	5.8%

君たちの健康を守るため、会社(事業主)も健康保険料を負担してくれているよ！

例 4・5・6月給与の平均額 (標準報酬月額) 20万円の人

4・5・6月給与の平均額 (標準報酬月額) 20万円	×	保険料率 4.2%	=	毎月の健康保険料 8,400円
-------------------------------	---	--------------	---	--------------------

例 年間の賞与額50万円の人

年間の賞与額 50万円	×	保険料率 4.2%	=	賞与時の健康保険料 21,000円
----------------	---	--------------	---	----------------------

暗算で解けたかな？

けんコーギーの マメ知識

健康保険料は、主に2つの保険料から成り立っている

- 健康保険料
 - 基本保険料 …病気・ケガなどの保障 (保険給付) や病気の予防 (保健事業) などにあてる保険料
 - 特定保険料 …高齢者の医療を支える費用にあてる保険料

※基本保険料には、全国の健保組合が共同で実施する、高額な医療費の共同負担事業などの調整保険料が含まれています。

医療や国民皆保険制度の未来を変えるための行動「みどりアクション」をチェックしてみよう！
健保連▶きいろをみどりへ

5

健康保険

って、どんなときに使えるの？

1

大変だったね…。

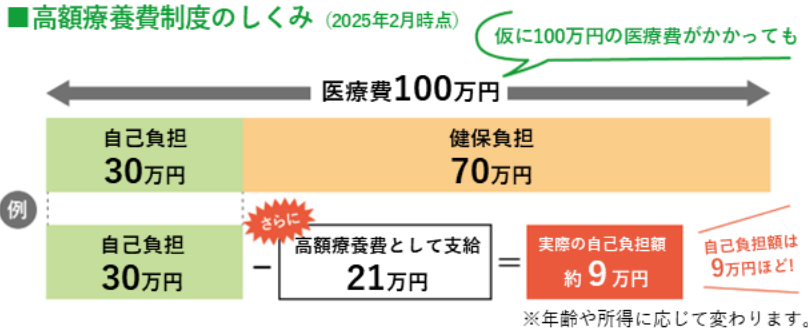
長期の入院だったから、医療費の支払いが心配だな。

はぁ……

2

そんなときでも大丈夫！
健保組合が医療費の**7割**を支払ってくれるよ！

さらに 医療費が高額になった場合は、
健保組合から「**高額療養費**」が支給されるんだ！



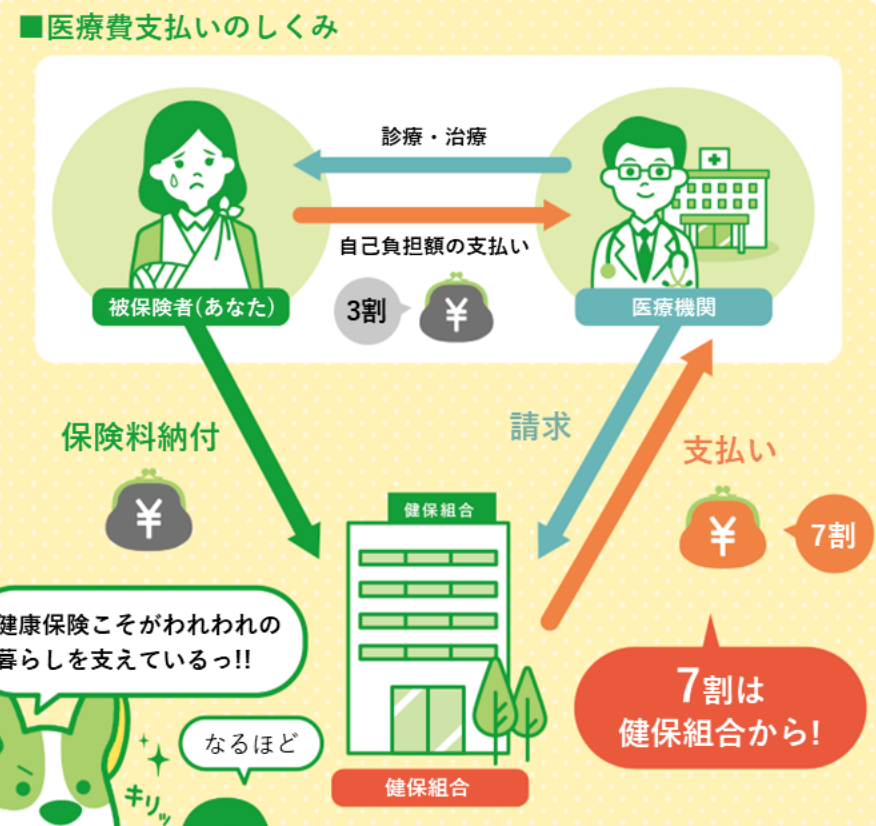
貯金しなくてもいいんだ!!!
健保組合、尊すぎる…。

いや、貯金はしようよ…。

3

工作中・通勤中のケガなどには健康保険は使えないよ!!

※詳しくは3話のマメ知識を確認しよう



健康保険こそがわれわれの暮らしを支えているっ!!

なるほど

すごい 大きすぎだ

けんコーギーの マメ知識

保険給付はほかにもいろいろあるよ！健保組合のHPで確認してみよう

- 傷病手当金
業務外の病気やケガのため欠勤して給料がもらえないときに支給される
- 出産手当金
出産のため欠勤して給料がもらえないときに支給される
- 出産育児一時金
女性の加入者が出産したときに支給される

1 めんどくさいな…

明日は健康診断か…。別にどこも悪くないし。そもそも若いし。あー、行きたくないな。

2 もったいない!

健康診断は将来の自分のために受けよう！
明日健康診断に行くことで病気の早期発見ができるかもしれないよ？

年に1回の自分の健康状態をチェックする日として**健康診断は必ず受けよう！**

記念日だよ♪

病気の予防・早期発見や健康づくりのための取り組み(保健事業)

■実施状況

がん検診	胃がん・肺がん・大腸がん 乳がん・子宮がん
家族の健診	40歳以上 被扶養者・任継 基本健診 39歳以下 配偶者健診
インフルエンザ予防接種	1人につき1,000円を補助 (加入者全員)
特定保健指導	特定保健指導(40歳以上) 若年保健指導(35~39歳)
重症化予防	受診勧奨や保健師による 面談などを実施
家庭用常備薬等の斡旋	年2回、事業所を通じて 斡旋の案内を配布
健康ポータルサイト「Pep Up」	スマホやパソコンを使って 簡単に健康活動に取り組める 健康ポータルサイト ※被保険者のみ

健診以外にもこんなにあるんだね!



詳しくは健保組合に聞いてみよう!

記念日が増えちゃうかも♡



詳しくは [サンヨー連合健康保険組合](#) [検索](#)



サンヨー連合健保組合の取り組み

サンヨー連合健保組合では加入した君たちとご家族の病気の予防・早期発見や健康づくりに力を入れているよ。取り組みを確認してみよう。



<健康診断・健康づくり>

みんなの助けあいで成り立つ健康保険には、限りがあるよ。1人ひとりが適切な受診と健康保持・増進を心がけよう!