



STEP 1

健診機関を えらぶ



健診機関リストから希望する健診機関を選択

健診概要から受診するコースとオプション検査をチェック

健診機関リストから選んでください。

(希望する健診コースが受診可能なことをご確認してください)

リストに記載の情報は、2025年2月時点の情報です。

今後健診機関により、掲載されている内容が変更になる可能性があります。



注意事項

WEB (KENKOBBOX) では最新の情報が確認できます。(本冊子P8・STEP1参照)

インターネット環境がなく、確認できない方は(株)イーウェルまでお問い合わせください。

STEP 2

健診予約申込書に 記入する



「健診予約申込書」に記入



注意事項

受診希望日は1ヶ月以上先の日程を記入してください。



注意事項

別紙の「受診券発行依頼書」とお間違えないようご注意ください。



注意事項

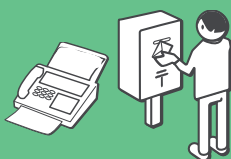
必ず受診期間内で申し込んでください。



※画像はイメージです。

STEP 3

健診予約申込書 をおくる



※予約調整期間
2～4週間

FAXまたは郵送で(株)イーウェルへ送る

FAX : 0570-057021

左記のFAX番号がご利用いただけない場合は
「03-6659-7900」までお送りください。

【郵送先】〒137-8691

日本郵便株式会社新東京郵便局郵便私書箱 203 号

(株)イーウェル健康サポートセンター「健診予約申込」係



注意事項

FAXの到着確認は送信後2～3日、郵送の到着確認は投函後10日程度要しますので
予めご了承ください。

STEP 4

受診券が とどく



FAXまたは郵送で「受診券」が届く ※FAX番号を記入された場合、原則FAXで届きます。

予約確定次第、(株)イーウェルからFAXまたは郵送で「受診券」を送付いたします。
お手元に届きましたら内容をご確認ください。



注意事項

健診の実施に関する内容で不明点がある場合は、健診機関へご相談ください。

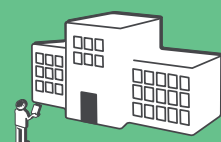


注意事項

ご希望日程で予約が取れなかった場合、健診機関または(株)イーウェルよりお電話でご連絡
いたします。

STEP 5

健診を うける



健康診断を受診する

受診当日、以下のものを持参し、受診してください。

- 受診券または受診券に記載の予約番号
- 自己負担金 (窓口支払が発生する場合)
- マイナ保険証・資格確認書・従来の健康保険証のいずれか
- 検体容器等 (健診機関から届いた場合)

健診結果は、受診後、約1ヶ月で健診機関から届きます。