

施設健診・婦人科検診



パソコン・スマートフォンの場合

⚠️ まずはKENKOBOKの初回登録が必要です

STEP1の前にKENKOBOK (<https://www.kenkobox.jp/>)
にアクセスし、初回登録を行ってください。

※登録には被保険者等記号・番号が必要です。

※被保険者等記号・番号は、マイナポータルサイトまたは資格情報のお知らせから確認できます。

KENKOBOK 検索



※画像はイメージです。

STEP 1

健診機関を えらぶ



WEB
(KENKOBOK) から
最新情報を
チェック

KENKOBOKにログインし、希望する健診機関を 選択

「健診の申込/受診券発行」から検索。
当組合ホームページの「健診機関リスト」からも
検索できます。

P3から受診するコースとオプション検査をチェック

⚠️ リストに記載の情報は、作成時点での情報です。今後健診機関により、掲載されている
内容が変更になる可能性があります。WEB (KENKOBOK) では最新の情報が確認できます。



※画像はイメージです。

STEP 2

健診機関に直接電話して 予約する

便潜血検査の
受診を
おすすめして
います



ご自身で直接、健診機関へ電話で予約

① 予約の際、以下の内容を必ずお伝えください。

- 健康保険組合名称 代行機関が(株)イーウェルであること
- 受診希望の日程・健診コース・オプション検査 ご自身の氏名・住所・連絡先

② 健診の実施に関する内容で不明点がある
場合は、健診機関へご相談ください。

⚠️ 注意事項

受診日は、お申込より2週間以上先の日程
で予約してください。

法定健診コース
4月1日より予約開始

お間違えの
ないように!



⚠️ 電話予約だけでは申込みは完了しません。必ず予約後に「受診券発行依頼」を行ってください。

STEP 3

受診券を 申込み



パソコンまたは
スマートフォンに
「受診券発行完了
メール」が到着

「受診券」の発行手続き ※電話で予約後3日以内にお申込みください

- ① KENKOBOKにログインし、「健診の申込/受診券発行」から手続きを行ってください。
- ② 手続き後、1週間以内に(株)イーウェルから「受診券発行完了メール」が届きます。

パソコンの場合

「受診券発行完了メール」に記載の予約番号を健診機
関窓口でお伝えください。※KENKOBOKにて受診券
を印刷しお持ちいただいても問題ございません。

スマートフォンの場合

「受診券発行完了メール」がそのまま当日必要となり
ます。大切に保管してください。※スマートフォンの
場合、受診券は発行されません。



※画像はイメージです。

STEP 4

健診を うける



選択した健診機関で健康診断を受診

① 受診当日、以下のものを持参し、受診してください。

- 「受診券発行完了メール」または受診券に記載の予約番号
- マイナ保険証または資格確認書
- 自己負担金 (窓口支払が発生する場合)
- 検体容器等 (健診機関から届いた場合)

② 健診結果は、健診機関から届きます。

変更・キャンセルについて

健診機関へ「変更」または「キャンセル」の連絡後、KENKOBOK にログインし、
「申込内容の確認・変更・キャンセル」より手続きを必ず行ってください。
※受診日当日の変更・キャンセルは全額自己負担となる場合があります。



施設健診・婦人科検診



FAX・郵送の場合 2週間以上前に手続きが必要


STEP 1

健診機関を えらぶ



健保ホームページの健診機関リストから
希望する健診機関を選択

P3から受診するコースとオプション検査をチェック

 リストに記載の情報は、作成時点での情報です。今後健診機関により、掲載されている内容が変更になる可能性があります。
WEB (KENKOBBOX) では最新の情報が確認できます。



健診機関リスト

※画像はイメージです。

STEP 2

健診機関へ直接電話して 予約する

便潜血検査の
受診を
おすすめして
います




ご自身で直接、健診機関へ電話で予約

① 予約の際、以下の内容を必ずお伝えください。

- 健康保険組合名称 代行機関が (株) イーウェルであること
- 受診希望の日程・健診コース・オプション検査 ご自身の氏名・住所・連絡先

② 健診の実施に関する内容で不明点がある場合は、健診機関へご相談ください。

 受診日は、お申込より2週間以上先の日程で予約してください。

法定健診Cコース
4月1日より予約開始

 電話予約だけでは申込みは完了しません。必ず予約後に「受診券発行依頼」を行ってください。

STEP 3

受診券発行依頼書に 記入する



健保HPより
ダウンロード
できます

「受診券発行依頼書」
に記入



※画像はイメージです。

STEP 4

受診券発行依頼書 をおくる

※予約後3日以内



FAXまたは郵送で
(株) イーウェルへ送付
FAX:0570-057021

上記のFAX番号がご利用いただけない場合は [03-6659-7900] までお送りください。

郵送申込先: 〒137-8691
日本郵便株式会社 新東京郵便局
郵便私書箱 203 号
(株)イーウェル健康サポートセンター
「健診予約申込」係

※FAXの到着確認は送信後2~3日、郵送の到着確認は投函後10日程度要しますので予めご了承ください。

STEP 5

受診券が とどく



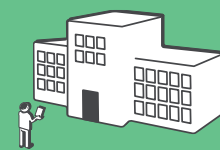
2週間以内に
FAXまたは
郵送で届きます

FAXまたは郵送で
「受診券」が届く

※FAX番号を記入された場合、
原則FAXで届きます。

STEP 6

健診を うける



選択した健診機関で健康
診断を受診

① 受診当日、以下のものを持参し、
受診してください。

- 受診券または受診券に記載の予約番号
- マイナ保険証または資格確認書
- 自己負担金
(窓口支払が発生する場合)
- 検体容器等
(健診機関から届いた場合)

② 健診結果は、健診機関から
届きます。

変更・キャンセルについて

※日程変更をされる際は、余裕をもった日時で予約をしてください。



健診機関へ「変更」または「キャンセル」の連絡後、(株)イーウェルに電話連絡してください。なお(株)イーウェルへ電話連絡する際は、健診機関リストに記載されている4桁の健診機関コードもあわせてお伝えください。

※受診日当日の変更・キャンセルは全額自己負担となる場合があります。

 FAX・郵送での変更は受付けておりませんので、必ず下記番号へ電話連絡をお願いします。

ご連絡先

(株)イーウェル 健康サポートセンター



0570-057091

《受付時間》9:30~17:30 《休業日》日曜・祝日・12/29~1/4

※上記番号がご利用いただけない場合は[050-3850-5750]をご利用ください。

※個人情報保護の観点から、健康診断を受診されるご本人様以外からのお問合せは受付していません。