

令和4年度以降のJADEC.COMけんぽ組合会議員の選出について

～立候補される方へのご案内～

JADEC.COMけんぽの運営方針を決定するための議決機関（組合会）の構成員である議員は任期が2年であり、現在の議員は本年3月末で任期が満了します。

この度、令和4年4月以降2年間について、被保険者代表議員（互選議員）7名の選出にあたり、立候補される方を募集いたします。

1. 役割と任期

議員の役割	JADEC.COMけんぽの運営に当たり、 組合会 に出席のうえ、 規約、保険料、事業計画、予算、決算 などの重要事項の決定に関与いただくこととなります。
任期	2年（令和4年4月1日～令和6年3月31日）

2. 立候補者の資格

以下に掲げる方を除く被保険者であれば、立候補できます。

①次のいずれかに該当する者【健康保険法第118条第1項】

- 少年院その他これに準ずる施設に収容されたとき
- 刑事施設、労務場その他これらに準ずる施設に拘禁されたとき

②日本国外にある者であって、その期間が6ヵ月以上の者

また、選挙事務関係者（選挙長、選挙立会人、投票管理者、投票立会人）が立候補される場合においては、選挙事務から外れていただく必要があります（立候補制限）。

3. 立候補の届出

選挙期日の公告があった日（3月14日予定）から、選挙の期日前7日（3月18日予定、午後3時）まで（※）に、次の立候補に必要な書類一式を選挙長まで届け出てください。送付先は**JADEC.COMけんぽ事務所**です。

【選挙執行規程別記第2号様式】として定める

- ・組合会議員候補者届
- ・組合会議員候補者推薦届・・・**20名の推薦届出者**が必要、また、他の立候補者と推薦人が重なってははいけません。

※届出期間内（3/14～3/18予定）に届出のあった立候補者が定数を超過しており、投票を実施することになっている場合において、その期間を経過した後議員候補者が死亡し、又は議員候補者であることを辞したときは、選挙の期日前2日目（3月23日）までに候補者の届出をすることができます。

4. 立候補の辞退

立候補を辞退するときは、選挙の期日の前日（3月24日）までに次の書類を選挙長まで届け出てください。送付先は**JADEC.COMけんぽ事務所**です。

- ・議員候補者辞退届【選挙執行規程別記第3号様式】

上記3及び4の送付先（JADEC.COMけんぽ事務所）

〒162-0843

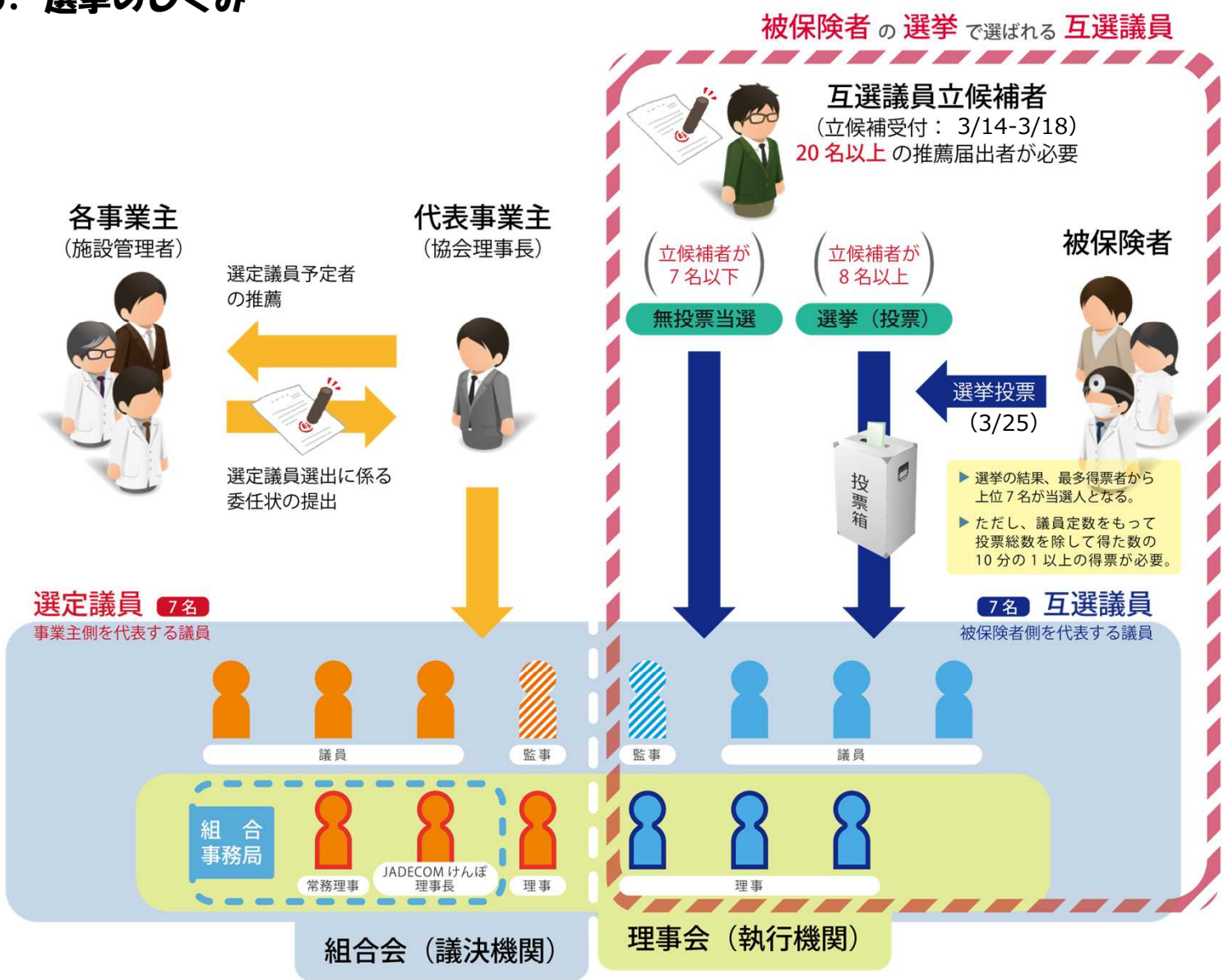
東京都新宿区市谷田町1丁目10番地 保健会館新館7階
地域医療振興協会健康保険組合（JADEC.COMけんぽ）

TEL: 03-5579-8604 MAIL: kenpo@jadecom.jp

5. スケジュール

3月14日（月）	立候補受付期間（3月18日（金）15時まで）	
3月18日（金） 15時	[無投票当選の場合]	[選挙（投票）を行う場合]
	当選人決定	
3月25日（金）		選挙（投票）の実施（9～16時）
3月29日（火）		開票 当選人決定

6. 選挙のしくみ



7. Q&A

Q1. 推薦者は誰でも構わないのですか。

JADECOMけんぽの被保険者資格を有する組合員であることが必要です。また、他の立候補者の推薦者と重複することはできません。

Q2. 当選後でも辞退できますか。

当選の告知を受けた日から5日以内にJADECOMけんぽ理事長まで、文書をもって申し出れば、辞退することができます。

Q3. 議員が出席する組合会は、1年におよそ何回開催されますか。

通常であれば、毎年2月（予算及び事業計画）と7月（決算）において開催されますが、5名以上の議員から請求があった場合には、臨時の組合会を開催することがあります。また、役員（理事、監事）については、これに加えて理事会（年4回程度）に出席いただくこととなります。

Q4. JADECOMけんぽの組合会に出席した際の旅費や報酬は支払われますか。

旅費については、JADECOMけんぽの規程に基づき支給されますが、旅費に相当する費用がJADECOMけんぽ以外から支給される場合は、その限度において支給されません。一方、報酬については、平常の業務に対する報酬を受けることができない場合は、その受けることのできなかつた報酬額をJADECOMけんぽにて補償することができます。

その他ご不明な点については、JADECOMけんぽ事務所までお問合せください。

令和4年3月25日執行

地域医療振興協会健康保険組合会議員
議員候補者届

こうほしやめい 候補者氏名		性 別	
所属事業所		職場の地位 (職階)	
被保険者資格 取得年月日	年 月 日	被保険者証 記号番号	.
生年月日	年 月 日		
現住所			

上記のとおり別紙推薦届を添えて立候補を届出ます。

令和 年 月 日

氏 名



地域医療振興協会健康保険組合選挙長 殿

記入例

令和4年3月25日執行

地域医療振興協会健康保険組合会議員
議員候補者届

こうほしやめい 候補者氏名	ちいき まもる 地域 守	性 別	男
所属事業所	横須賀市立うわまち病院	職場の地位 (職階)	係長
被保険者資格 取得年月日	令和 年 月 日	被保険者証 記号 番号	●●●●-●●●
生年月日	昭和55年5月5日		
現住所	神奈川県横須賀市上町1-1-1-701		

上記のとおり別紙推薦届を添えて立候補を届出ます。

J A D E C O Mけんぽ設立時
に在籍の方は4月1日、4月
2日以降入職した方は、その
日付

令和 年 月 日

記載した日付 (R4. 3. 14~3. 18)

氏 名 地域 守

印

地域医療振興協会健康保険組合選挙長 殿

地域医療振興協会健康保険組合会議員
議 員 候 補 者 辞 退 届

令和 4 年 3 月 25 日 執行

候 補 者 氏 名		所 属 事 業 所	
立候補届出年月日	令和	年	月 日
事 由			

上記のとおり辞退届出をします。

令和 年 月 日

候補者氏名



地域医療振興協会健康保険組合選挙長 殿

記入例

地域医療振興協会健康保険組合会議員
議員候補者辞退届

令和4年3月25日執行

候補者氏名	地域 守	所属事業所	横須賀市立うわまち病院
立候補届出年月日	令和 4年 3月 14日		
事由	業務の都合上、組合会への出席が困難なため		

上記のとおり辞退届出をします。

令和 年 月 日

→ 記載した日付 (R4. 3. 18~3. 24)

候補者氏名 地域 守

印

地域医療振興協会健康保険組合選挙長 殿